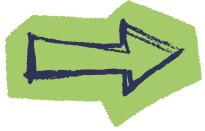


Konverter Typ CONV D-SUB

REISSMANN



neue Artikelnummer: 006553

für ein **noch besseres** Gerät

Vorteile

- Ihr Unternehmen wird unabhängig von der Abkündigung der KTY 83 / 84 Sensoren
- Kein Austausch der Regelelektronik bzw. Software bei Umrüstung auf Motoren mit Pt1000 Sensoren notwendig
- Wenn ein Austausch oder eine Reparatur von Motoren mit KTY Sensoren nötig wird, können problemlos auch neuere Modelle mit Pt1000 Sensoren Verwendung finden
- Der Betrieb von Motoren mit unterschiedlichen Temperatursensoren an einer Regelung ist möglich
- Der Pt100 / Pt1000 KTY Konverter ist in verschiedenen Bauformen, entsprechend Ihrer Applikation erhältlich

NEU!



Was haben wir verbessert?

Die neue Variante hat eine **noch größere Einsatzfähigkeit** durch die **Erweiterung des Eingangsspannungsbereichs** (5 – 12VDC). Mechanisch bleibt alles wie Sie es gewohnt sind (keine Veränderungen).

1:1 Ersatz der bisherigen Variante (abwärtskompatibel)

Zur direkten Einschleifung in die Signalleitung nach Siemens Norm 6 FX (grün) mit SUB, 25-poligem D-SUB Anschluss